

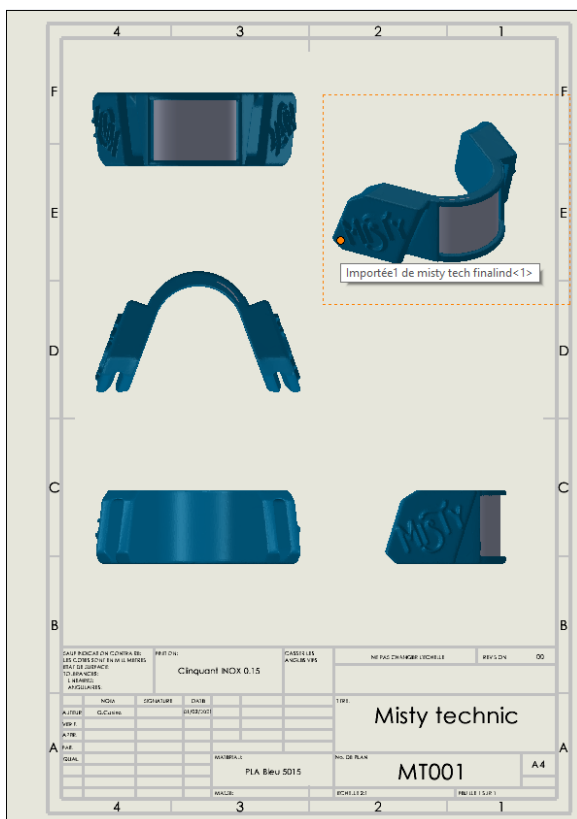
Un des plus grands challenges de l'industrie alimentaire est sans aucun doute lié à l'hygiène. C'est pour cela que de nombreux systèmes ont été mis en place, comprenant des procédures strictes et des équipements comme les détecteurs de métaux destinés à détecter des corps étrangers (colliers, bagues...).

Qu'est-ce qu'un Misty détectable ?

Ses propriétés sont identiques à celles des autres Anti-buée Misty, il dirige le flux de respiration afin d'éviter la remontée de l'air vers les lunettes, mais ils ont la particularité d'être de couleur bleue et de pouvoir être repérés par les détecteurs de métaux, ceci afin de pouvoir être facilement détectés dans les produits alimentaires en cas de perte.

Il possèdent un clinquant métallique inséré dans le PLA, ce qui permet un repérage par les détecteurs de métaux, en plus du repérage visuel lié à la couleur bleue.

Le Misty est fabriqué en PLA (plastique bio-sourcé fabriqué à partir d'amidon de maïs)



Reference : Misty T001

Matière : PLA

Unité : 50

Couleur : Bleu

Poids : 4,5 Grammes

Dimension : 3.9 × 2.4 × 1.4 cm

temperature minimum: - 20°

Température maximum: 80°